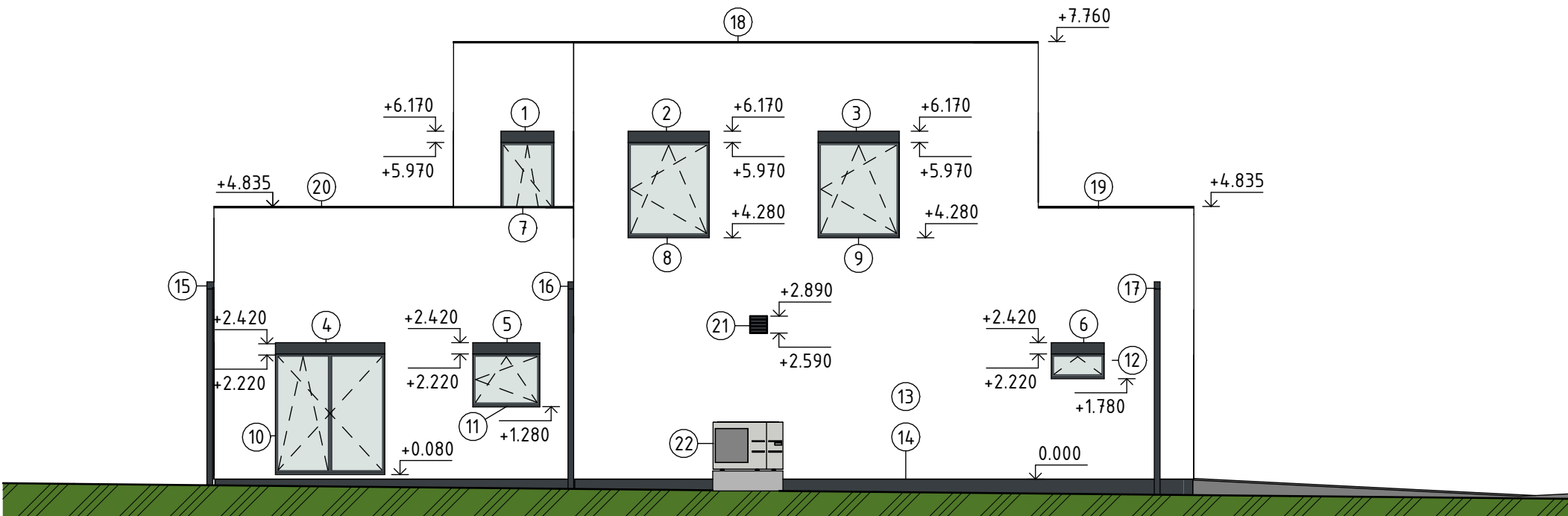


JIŽNÍ POHLED

M 1:100

LEGENDA PRVKŮ

- 1 VENKOVNÍ ŽALUZIE - RAL 7016
- 2 VENKOVNÍ ŽALUZIE - RAL 7016
- 3 VENKOVNÍ ŽALUZIE - RAL 7016
- 4 VENKOVNÍ ŽALUZIE - RAL 7016
- 5 VENKOVNÍ ŽALUZIE - RAL 7016
- 6 VENKOVNÍ ŽALUZIE - RAL 7016
- 7 DŘEVOHLINÍKOVÉ OKNO - RAL 7016
- 8 DŘEVOHLINÍKOVÉ OKNO - RAL 7016
- 9 DŘEVOHLINÍKOVÉ OKNO - RAL 7016
- 10 DŘEVOHLINÍKOVÉ OKNO - RAL 7016
- 11 DŘEVOHLINÍKOVÉ OKNO - RAL 7016
- 12 DŘEVOHLINÍKOVÉ OKNO - RAL 7016
- 13 FASÁDNÍ BARVA - RAL 9010
- 14 MINERÁLNÍ OMÍTKA S KAMÍNKY - RAL 7016
- 15 HLINÍKOVÝ HRANATÝ OKAPOVÝ SVOD - RAL 7016
- 16 HLINÍKOVÝ HRANATÝ OKAPOVÝ SVOD - RAL 7016
- 17 HLINÍKOVÝ HRANATÝ OKAPOVÝ SVOD - RAL 7016
- 18 ZÁVĚTRNÁ LIŠTA - RAL 7016
- 19 ZÁVĚTRNÁ LIŠTA - RAL 7016
- 20 ZÁVĚTRNÁ LIŠTA - RAL 7016
- 21 PROTIDEŠŤOVÁ ŽALUZIE - RAL 7016
- 22 TEPELNÉ ČERPADLO



0,000 = 331,660 m n.m., B.p.v. / SOUŘADNICOVÝ SYSTÉM JTSK

DRUH PRÁCE	BAKALÁŘSKÁ PRÁCE	<div><div></div><div>VYSOKÉ UČENÍ FAKULTA TECHNICKÉ STAVEBNÍ V BRNĚ</div></div>	
VYPRACOVAL	MAREK DAVID		
VEDOUCÍ PRÁCE	Ing. PAVEL UHER, Ph.D.		
STAVEBNÍK	JINDŘICH POKORNÝ		
MÍSTO STAVBY	ŠTÍTNÁ NAD VLÁŘÍ-POPOV		
NÁZEV STAVBY	Systémy TZB rodinného domu	<div><div>FORMÁT</div><div>420x297</div><div>DATUM</div><div>2024/2025</div><div>STUPEŇ PD</div><div>BP</div><div>MĚŘÍTKO</div><div>M 1:100</div><div>Č. VÝKRESU</div><div>A.4.15</div></div>	
STAVEBNÍ OBJEKT	SO 01 - RODINNÝ DŮM		
ČÁST	A.4 ARCHITEKTONICKO-STAVEBNÍ ŘEŠENÍ		
OBSAH	JIŽNÍ POHLED		